

## AVANZADO SISTEMA DE DOCUMENTOS A COLOR PARA GRUPOS DE TRABAJO



Reconocimiento 2009  
"La Gama de Multifuncionales más Seguros"  
6to. Año consecutivo



Reconocimiento 2009  
"Mejor Tecnología de  
administración e integración  
para una serie de  
Multifuncionales"



Reconocimiento 2009  
"Excepcional Heramienta  
para Administración de los  
Dispositivos en red"



### MX-2310U

Sistema de documentos doble carta a todo Color que satisface virtualmente todas las necesidades de su negocio.

## **MX-2310U: ALTA CALIDAD, GRAN FUNCIONALIDAD Y UN FIRME VALOR**

Impulse la eficiencia y la productividad con un Sistema de Documentos a todo color MX-2310U

amigable con el medio ambiente de Sharp, diseñado con precisión para ofrecer una increíble

calidad de imagen y rendimiento constante día a día a un precio asequible. Sus

funciones incluyen una pantalla a color táctil de alta

definición para una fácil operación. Cuenta con un

poderoso controlador con verdadero multitareas de

600Mhz que permite el ágil procesamiento de incluso

los trabajos complejos de impresión, el MX-2310U

produce GRAN CALIDAD,

vibrantes documentos a color dentro de la oficina,

ayudándole a ahorrar tiempo y dinero. Las

herramientas avanzadas de

administración de Sharp hacen

que sea simple para las

empresas controlar el acceso,

el uso de color y sus costos. La

integración con aplicaciones en red es más fácil que

nunca, ya que el MX-2310U soporta de forma

opcional la PLATAFORMA DE DESARROLLO

SHARP OSA® . \* La herramienta de seguridad

de SHARP líder en la industria, le ayuda a

proteger su propiedad intelectual\*. Esta es la

DIFERENCIA SHARP.

[www.copyservices.mx](http://www.copyservices.mx)



*\*Algunas características requieren equipo y/o software opcional*

- **MULTIFUNCIONAL**
- **VERSÁTIL**
- **PODEROSO**
- **INTUITIVO**
- **MULTITAREAS**

Las características avanzadas además de la capacidad de múltiples funciones le permiten cumplir con documentos del mañana con necesidades del hoy.

- | Poderoso sistema de documentos a todo color multitareas de 600MHz.
- | **Pantalla táctil a color de alta definición** con navegación gráfica.
- | La tecnología mejorada del tóner microfino de segunda generación ofrece imágenes definidas, de alta calidad página tras página.
- | **Los 600 x 600 dpi** en impresión ofrecen una salida clara y nítida.
- | La función avanzada de ImageSEND™ digitaliza documentos hacia dispositivos USB, carpetas de red, correo electrónico y más.
- | Robusto sistema de almacenamiento de documentos de 86 GB con funciones de vista en miniatura y vista previa.
- | Impresión en red estándar con **Sharp Advanced Printing Language (SAPL-c)**.
- | Compatible con la plataforma de desarrollo Sharp OSA, permitiendo a las empresas a racionalizar el flujo de sus documentos ayudando a mejorar la productividad con velocidad y eficiencia.\*



- | Función ImageSEND que digitaliza documentos hasta 50 imágenes por minuto en negro y color.
- | Sistema flexible de manejo de papel que se alimenta vía las bandejas de papel de hasta 199 gr y hasta 256 gr/m a través de la bandeja de alimentación manual.
- | Con capacidad de almacenamiento de hasta 2,100 hojas con opciones.
- | Opción de fax Super G3 con funciones inteligentes de enrutamiento de entrada.\*
- | Soporta la más reciente y premiada suite de seguridad para documentos multinivel en red.\*
- | Soporta los estándares de seguridad IEEE-2600 para dispositivos multifuncionales.\*
- | Avanzada administración del dispositivo basado en web, ofrece un control tanto a nivel administrador como nivel usuario
- | Función de Panel frontal Remoto que permite a los usuarios y administradores ver y controlar las operaciones de la máquina desde una PC.\*
- | Diseño responsable con el medio ambiente que ofrece bajo consumo de energía, calentamiento rápido, diseño compacto y larga vida de partes y consumibles.

\*Algunas funciones requieren equipo o software opcional

## FUNCIONES INTUITIVAS QUE AYUDAN A LAS EMPRESAS ELEVARSE A NUEVAS ALTURAS



Pantalla táctil de alta resolución con lápiz Stylus para una operación sencilla al apuntar o tocar



Capacidad de papel Disponible de hasta 2,100 hojas con opciones



Sistema de almacenamiento de documentos de fácil operatividad de Sharp con vista en miniatura previa

El MX-2310U de Sharp le ayudará a elevar el rendimiento de sus grupos de trabajo y satisfacer las demandas del negocio actual.

### La flexibilidad y el rendimiento que usted necesita

Con una pantalla táctil de alta resolución color y un poderoso controlador multitarea de 600 MHz, el color del sistema de documentos para grupos de trabajo MX-2310U puede ayudar a elevar la productividad de su oficina al siguiente nivel. El sistema de menús de navegación intuitivo con gráficos nítidos hace la operatividad del MX-2310U simple y fácil. Con el verdadero controlador multi-tarea de Sharp, trabajos complejos de impresión en color se pueden procesar con rapidez, incluso cuando los documentos están siendo digitalizados. Pero eso es sólo el principio con un alimentador de documentos reversible para 100 originales, doble cara automático, clasificación electrónica integrada y apilado offset, usted podrá realizar incluso los trabajos complejos en un instante.

### Alta calidad de salida en la que puede confiar

El sistema de documentos para grupos de trabajo MX-2310U combina una mayor tecnología de segunda generación de tóner micro-fino con 600 x 600 dpi de resolución en impresión para producir documentos con imágenes claras, nítidas y con colores deslumbrantes de alta calidad. El sistema de Estabilización de imagen avanzada de Sharp ayuda a asegurar una densidad uniforme y un balance de color para una hermosa impresión página tras página.

### Rendimiento Profesional del que su negocio puede depender

El sistema de documentos para grupos de trabajo MX-2310U ofrece un rendimiento profesional y la productividad óptima para satisfacer sus necesidades de producción diaria. Velocidades de copiado/ impresión de hasta 23 ppm (en color o B & W) le ayudan a cumplir los plazos de cada proyecto con tiempo de sobra. El sistema de manejo flexible de papel puede alimentar hasta 80 gr/m<sup>2</sup> a través de las bandejas de papel y hasta 220 gr/m<sup>2</sup> a través de la bandeja de alimentación manual. Con una capacidad de papel disponible de hasta 2.100 hojas, el MX-2310U está listo cuando usted lo requiera.

### Innovador almacenamiento de documentos para un acceso sencillo

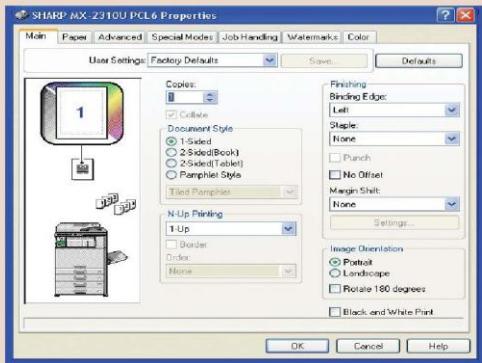
El sistema de almacenamiento sencillo de Sharp ofrece hasta 86 GB de espacio en el disco duro para almacenar archivos de uso frecuente, como formularios y plantillas. Además, con el modo de vista previa en miniatura de Sharp, trabajos almacenados pueden ser localizados y recuperados rápidamente. Un avanzado sistema de copia de seguridad y PIN de seguridad para el acceso le ayuda a asegurar que sus archivos están a salvo.

### Avanzadas opciones de acabado son el toque final

El MX-2310U ofrece un acabado de alto rendimiento que siempre puede dar a sus documentos un aspecto profesional. Usted puede ahorrar tiempo y dinero al minimizar los trabajos de color realizados por terceros, como las propuestas, presentaciones o boletines informativos. La acabadora interior compacta también ofrece tres posiciones de engrapado y perforación de 3 agujeros y una unidad de sellado.



# FUNCIONES MEJORADAS EN EL FLUJO DE TRABAJO PARA UNA MAYOR PRODUCTIVIDAD



Los drivers de Sharp fáciles de usar hacen simple la selección de características de impresión



El puerto USB 2.0 está localizado en el panel frontal para un acceso rápido y fácil

## Impresionante eficiencia en el flujo del trabajo con características de vanguardia que ayudan a obtener resultados óptimos

### Excepcional calidad de impresión con un acabado profesional

Con el MX-2310U, su empresa puede presentar documentos de color brillante y de alta calidad, así como documentos B & W limpios. Con el Sharp SAPLc (Sharp Advanced Printing Language) los documentos se imprimen con excelente rendimiento y eficiencia. Además, con resolución real de 600 x 600 dpi, todos los documentos se ven muy bien! Cuenta con potentes funciones de acabado que incluyen engrapado en 3 posiciones para un máximo de 50 hojas y la perforación de 3 agujeros\*

### Sistema de documentos con Verdadero Multitarea

El MX-2310U ofrece un alto rendimiento, controlador multi-tarea de 600 MHz para copia, digitalización, fax y trabajos de impresión continua con eficiencia óptima. Algunos controladores sólo llevan a cabo una operación a la vez. Sin embargo, el MX-2310U procesa los trabajos entrantes al mismo tiempo. ¿El resultado? Un flujo de trabajo que casi nunca es lento, incluso en picos de trabajo.

### Impresión directa vía USB opcional que añade comodidad y portabilidad

Con la impresión directa USB, los usuarios pueden imprimir en color o B & W archivos de imagen en una variedad de formatos populares directamente desde dispositivos de memoria USB como un ThumbDrive™ o ClipDrive™.\* ¿necesidad de imprimir folletos en PDF con prontitud para una reunión grande? Es fácil con el MX-2310U, sólo tiene que conectar su dispositivo portátil de memoria USB, seleccionar el archivo, y su trabajo se imprime inmediatamente

## Distribución flexible de documentos

[www.copyservices.mx](http://www.copyservices.mx)



### Digitalización en red Integrada

Con la poderosa tecnología ImageSend de Sharp, disfrutará de funciones con un solo toque de distribución que centralizan el flujo de documentos, ayudan a reducir los costos de correo y ahorrar tiempo. Con un máximo de siete destinos; E-mail, escritorio, FTP, carpetas de red (SMB), USB, fax e Internet Fax, obtener el documento donde se necesita es tan fácil como pulsar un botón. Para una mayor eficiencia, el modo de envío en grupo le permite combinar envíos a E-mail, fax y fax de Internet.\*

### Distribución conveniente a correo electrónico

Con Lightweight Directory Access Protocol (LDAP), no hay necesidad de introducir manualmente la dirección completa del destinatario de correo electrónico. Basta con introducir los primeros caracteres y el MX-2310U busca automáticamente y muestra una lista con los nombres coincidentes. Con su función única para nombrar a los archivos le permite a los usuarios introducir nombres de archivo específicos con los campos personalizados de tema, para recordar fácilmente los archivos almacenados. Con Sharpdesk® software de gestión de documentos personales, los usuarios pueden organizar los documentos escaneados e integrarlos al flujo de trabajo de todos los días.

### Super G3 Fax y Fax de internet integrado

Añadir una potente capacidad de fax con el módulo opcional de fax Super G3 con características de recepciones automáticas con engrapado y enrutamiento de faxes entrantes a correo electrónico. El innovador controlador de fax para PC de Sharp permite a los usuarios enviar documentos por fax directamente desde su escritorio. Para el funcionamiento de fax por Internet, agregue la expansión opcional de Fax de Internet.

### Integración de aplicaciones Versátiles

Para ayudar a agilizar el flujo de documentos y mejorar la productividad, el MX-2310U soporta la plataforma de desarrollo Sharp OSA. Esta tecnología de tercera generación permite a los usuarios interactuar con aplicaciones de red más rápido que nunca antes desde el panel LCD de la máquina! Sharp OSA utiliza la tecnología de protocolos de red estándar en la industria, como XML y SOAP, lo que permite el MX-2310U comunicarse con muchas aplicaciones diferentes. La plataforma de desarrollo Sharp OSA es escalable, de modo que si su flujo de trabajo cambia las necesidades, la aplicación para integración de Sharp puede cambiar también.



"Mejor Tecnología de integración y gestión de dispositivos para multifuncionales" Premio 2009

\* Algunas características requieren equipo y / o software opcional

## LA ADMINISTRACIÓN AVANZADA DEL DISPOSITIVO MAXIMIZA LA PRODUCTIVIDAD



Botones separados de impresión para el B & W y color permiten a los usuarios gestionar de forma selectiva el uso del color.



Página Web integrada.



Administrador de Dispositivos Remoto de Sharp

El MX-2310U implementa versátiles capacidades de gestión de dispositivos a través de software fácil de usar para lograr una máxima eficiencia.

### Administrador remoto de dispositivos de Sharp

- Haga la gestión de su MX-2310U simple y directa con el Administrador remoto de dispositivos de Sharp (SRDM). Este software fácil de usar le permite tomar el control de las características versátiles del sistema y simplifica la instalación y gestión.
- Con el Monitor de estado de la impresora, los usuarios de red pueden ver las condiciones de la impresora, comprobar los niveles de papel, tóner y más, todo a través de una interfase fácil de usar.
- Con el Administrador de dispositivos avanzados remoto de Sharp, los administradores pueden gestionar fácilmente la instalación, configuración del dispositivo, la donación y mucho más! Las características avanzadas tales como panel frontal remoto permite a los administradores y personal de apoyo ver y controlar el panel LCD de la máquina de forma remota desde cualquier PC en la red! \* Además, con las alertas por eventos, en tiempo real, los administradores y supervisores pueden lograr una mayor productividad. Ahora, es más fácil que nunca para ver los registros de servicio, los contadores, los informes de históricos de errores y más.
- Disfrute de la comodidad de la página Web desde el escritorio! Esta herramienta de gestión avanzada basada en web permite a los usuarios crear y gestionar su propia red de destinos de digitalización, perfiles y enlaces webs. Los administradores pueden acceder a la configuración de dispositivos, control de color, información de cuenta y la configuración de seguridad.

### Toma el control del uso de color y sus costos

Con el sistema de Sharp de administración de dispositivos, los administradores y supervisores pueden definir grupos de usuarios en el MX-2310U para gestionar y limitar las características, tales como copiado a color, escaneo o impresión. Fácil de configurar a un grupo de usuarios para administrar los recuentos de páginas (copiar, imprimir, digitalizar o las operaciones de fax) tanto en color y B & W que ayuda a simplificar la gestión de los costos de imágenes en color. El MX-2310U puede almacenar los perfiles de hasta 1000 usuarios.

# Una mayor seguridad ayuda a proteger su NEGOCIO

Para ayudar a proteger sus datos, el MX-2310U ofrece varias capas de seguridad, lo que hace de Sharp la elección óptima para ayudar a proteger la privacidad de los empleados y la propiedad intelectual.\* Como líder en seguridad de equipos de oficina, Sharp hace que sea fácil para casi cualquier negocio o entidad gubernamental distribuir de forma segura copiado digital, impresión, digitalización y fax.

## Grupos de Autoridad

La gestión avanzada de cuenta permite a los administradores configurar los grupos de autoridad para el acceso a las características de los modelos MX-2310U. Los administradores pueden controlar qué departamento, por ejemplo, tiene pleno acceso a la copia, impresión, digitalización y / o fax. Encamine a los usuarios para introducir un código, el nombre local y la contraseña, o autenticación LDAP de usuario para acceder a las funciones asignadas a su grupo.

## Encriptación y sobre escritura de datos

Para ayudar a proteger sus datos, el MX-2310U puede cifrar los datos del documento usando un algoritmo AES (Advanced Encryption Standard) de 256 bits. El MX-2310U También puede borrar la memoria temporal en el disco duro al sobrescribir los datos cifrados hasta siete veces, ofreciendo un nivel sin precedentes de seguridad.

## Control de acceso para digitalización en red

Para ayudar a proteger su red de comunicaciones no autorizadas de correo electrónico, el MX-2310U soporta autenticación de usuario, exigiendo a los usuarios iniciar sesión antes de realizar operaciones de cualquier digitalización

## Control de acceso de dispositivos través de la red

Para ayudar a restringir el acceso al dispositivo a través de la red, el MX-2310U ofrece IPsec, SMB y soporte extendido para el cifrado SSL (Secure Sockets Layer), filtrado de direcciones IP / MAC, IEEE 802.1x, autenticación, activación y desactivación de protocolos y gestión de puertos para una máxima seguridad.



## Documentos Confidenciales

El MX-2310U ofrece Impresión Confidencial, filtrado de direcciones que cuando se utilizan, los usuarios deben introducir un código PIN con el fin de imprimir un documento en cola. Para ayudar a proteger sus documentos de impresión directa de personas no autorizadas, el MX2310U ofrece impresión y digitalización de PDF encriptado. Adicionalmente, Secure fax asegura recibir documentos de fax en la memoria hasta que un usuario autorizado ingresa un código PIN.



## Seguimiento e Información de Auditoría

Las políticas de legislación y de la industria exigen a las empresas a ser más conscientes del flujo de información desde sus oficinas. Sharp ofrece hardware / software integrado que permite a los usuarios el control, acceso y seguimiento del uso de cada dispositivo en la red.



## Kit de seguridad de datos (Opcional)

Para la máxima protección, el kit de seguridad de datos opcional ofrece características adicionales, tales como filtrado de direcciones sobrescritura de datos al encender, control de acceso al documento y desplegado de estatus restringido

Estas ofertas de seguridad de datos tienen el objetivo de proteger su propiedad intelectual, preservar la información confidencial y ayudar a su negocio para cumplir con los requisitos reglamentarios



"La gama de MFP más segura"  
Sexto año consecutivo  
Premio 2009

[www.copyservices.mx](http://www.copyservices.mx)

## COMPROMISO AMBIENTAL



### Diseñado con un fuerte compromiso para ayudar a proteger el medio ambiente

El sistema MX-2310U utiliza la segunda generación de tóner micro-fino de Sharp, que ofrece una tasa de consumo más bajo que los tóners convencionales. Esto se traduce también en menos material de embalaje y mayores intervalos de sustitución. Además, todos los consumibles de Sharp son envasados con materiales completamente reciclables. El consumo de energía en el MX-2310U es una de las más bajas de la industria es compatible con dos modos de ahorro de

energía diferentes a reducir o apagar la máquina después de un intervalo establecido. Todos los sistemas de Sharp pertenecen al programa EnergyStar® y al programa de RoHS.

### Sistema de documentos de color económico y de bajo mantenimiento

El MX-2310U está diseñado para adaptarse tanto en entornos de oficinas grandes y pequeñas. Con un diseño compacto, el tamaño de cada modelo es inferior a 23 "x 25". Nuestras nuevas piezas de consumibles de larga duración ayudan a minimizar los intervalos de servicio y tiempo de inactividad, lo que resulta en menores costos de operación.

\*Algunas funciones requieren software y/o hardware adicional

## Especificaciones principales

MX-2310U	Incluye controlador multi-tarea, 160 GB de disco duro con un sistema de archivo de documentos, SAPL-c (Sharp Advanced Printing Language) impresión en red, escaneado en red, RSFP de 100 hojas, doble cara automático, un cajón de papel de 500 hojas y 100 hojas vía bypass. Revelador Negro y de color se incluyen
Tipo	Escritorio, sistema de documentos a color multifunción
Pantalla	Panel táctil a color de 7" (medido diagonalmente) de 800 X 400 puntos (W-VGA)
Funciones Sistema de Copiado	Copia, impresión, impresión en red, digitalización en red, archivo de documentos y fax <sup>1</sup> Transferencia electrostática en seco / desarrollador de componentes dual / desarrollo magnético del cepillo / tambores OPC y tipo cinturón de fusión / exposición de LED blanco
Originales	Hojas y documentos encuadernados
Tamaño de original	11" x 17"
Tam de copia	Min. 5 1/2" x 8 1/2", Max. 11" x 17" + 12" x 18"
Vel. Copia	23 ppm B&W/Color (8 1/2" x 11")
Mult. Copia	Max. 999 copias
Tiempo primera copia	Cristal: 7.4 seg. (B&W); 10 seg. (color)
	RSFP: 10 seg. (B&W); 13.2 seg. (color) (Basado en tamaño carta)
Calentamiento	20 segundos o menos <sup>2</sup>
Ampliación	25% a 400% en incrementos 1% (con alimentador de Documentos 25%-200%)
Alimentador	RSFP de 100-hojas con detección del tamaño de originales
Velocidad de Escaneo	Modo de Copia: Hasta 50 OPM (B&W) @ 600 x 400 dpi; Hasta 36 OPM (Color) @ 600 x 600 dpi. Digitalización en red hasta: 50 OPM (B&W o Color) 200 x 200 dpi. Basado en originales carta simplex.
Tamaños de originales	5 1/2" x 8 1/2", 8 1/2" x 11", 8 1/2" x 11" R, 8 1/2" x 14", 11" x 17"
Alimentación De papel	Estándar: (1) charola de 500 hojas de papel (carta / legal / doble carta / tamaño declaración) y la bandeja bypass de 100 hojas (carta / legal / libro / tamaño del sobre). Opcional: sencillo, doble o triple cajón de papel (500 hojas cada cajón), carta / legal / doble carta. Consulte a su distribuidor local para las configuraciones.
Tipos de Papel	Bandejas: 80 – 90 gr/m. Otros tipos de papel incluyen normal, preimpreso, membrete de reciclado, ya perforado, y papel de color. Bandeja de desvío: 16-28 libras (papel normal), 13 a 16 lb bond (papel fino), 110 a 140 libras índice (papel grueso), 20 a 24 libras de bonos (sobre Monarch/Com-10), papel ficha (tamaño carta solamente). Otros tipos: papel de etiquetas, papel satinado, preimpreso, reciclado, ya perforado, papel con membrete, papel de color y la película OHP.
Dúplex	Estándar automático copiado e impresión
CPU	600 MHz Multiprocesos real y 800 MHz con opciones
Interface	RJ-45 Ethernet (10/100/1000Base-T), USB 2.0 (2 puertos, Frontal y atrás)
Memoria	Estándar 1 GB; 512 MB memoria adicional con opciones (MX-PB14)
Disco Duro imágenes	160 GB; 86 GB para almacenamiento /74 GB para procesamiento de imágenes, El resto para procesamiento interno
Resolución de copia	Escaneo: B&N/color: 600 dpi; Copia de Salida: B&N/color: 600 dpi
Modo de Color	Auto Color Control (ACS), modo todo color, Monocromático (B/W)
Control de Exposición	Modos: Automático Texto, Texto/foto, Texto/foto impresa, Foto impresa, foto, Mapa, Documento Configuración: control de exposición o de 9 pasos manual
Medios Tonos	256 tonos/2 niveles (monocromático)
Funciones de Copiado	Escanear una vez, imprimir muchas, sorteo electrónico, offset tipo aplamamiento, detección automática del color (ACS), detección automática de papel (APS), Ampliación de detección automática (AMS), cambio automático de bandeja, rotación de copia, copia de reserva, copia tándem, copia de libros, cambio de márgenes, inserción de la ficha de papel, borrado de bordes, centro de borrado, copiado dual, portadas, páginas de inserción, inserción de transparencias, creación de trabajos, copia de credenciales, ampliación de varias páginas, imagen del espejo, inversión de negro-blanco, centrado, a prueba cegón, 2-in-1/4-in-1, folleto, repetir la foto, archivo de documentos, gestión de cuentas, programas de trabajo, sello de página / fecha y caracteres.
Control de cuentas	Hasta 1000 cuentas con autenticación por número (en el dispositivo), nombre de usuario / contraseña (en el dispositivo) o nombre de usuario / contraseña (en el dispositivo a través del servidor LDAP) para la copia, impresión, escaneo, fax y gestión de documentos.
Capacidad de Salida	Bandeja de salida (arriba) 400 hojas (boca abajo); bandeja de expulsión opcional (a la derecha un lado) 100 hojas (boca abajo)
Administración De Firmware	Flash ROM con (USB), capacidad de actualización en red y actualiza el firmware de 1 a N con SRDM (gestión de dispositivos remoto de Sharp)
Método de Configuración	Administración basada en internet con login a nivel de usuario / administrador, donación (1-N) con SRDM y panel frontal remoto

Servicio/ Mantenimiento	Panel frontal remoto, acceso remoto a servicio y contadores
Funciones de Accesibilidad	Ajuste de toque-envío y velocidad, teclas cóncavas, Panel Frontal Remoto, ajuste universal para bandejas
Estándares Ambientales	Programa Internacional Energy Star (EPA), Ver. 1.1, Ley de Compras Verdes. Norma Europea RoHS (Restricción de Sustancias Peligrosas)
Energía	AC 100-127 VAC, 60 HZ, 12 Amps
Con de energía	Máximo: 1440 W
Peso	Aprox. 72.12 kg. (modelo base)
Dimensiones	58.42 cm (w) x 61.59 cm (d), x 83.82 cm (h)
<b>Sistema de impresión en red</b>	
PDL	Estándar SAPL-c (Sharp Advanced Printing Language), opcional PCL® 6/PCL5c, opcional Postscript 3, opcional XPS
Resolución	600 x 600 dpi
Vel de imp.	23 ppm (8 1/2" x 11")
Drivers de impresión	Windows 2000, Windows Server® 2003-2008, Windows XP, Windows XP x64, Windows Server x64, Windows Vista®, Windows Vista® x64, Windows 7, MAC OS® 9.2.2, OSX (including 10.2.8, 10.3.9, 10.4.11, 10.5-10.5.8, 10.6.2), MAC PPD.
Funciones	Configuración automática, impresión continua, sorteo electrónico, apilado offset, impresión N-up, impresión dúplex, inserción de transparencia, cambio de márgenes, rotación de imagen, portada diferente, póster, impresión vía bypass, retención de impresión, impresión confidencial, impresión de prueba, autenticación de usuario, estampado de imágenes y marcas de agua. Las características adicionales con la opción MX-PB14 (Kit de expansión de Impresión): folleto múltiples, Impresión tándem en red, impresión de copia, tipo carbón, portada diferente / la última página / otra página, superposición de formatos, impresión de códigos de barras (requiere MX-PF10)
Impresión Directa	Tipos de Archivos: TIFF, JPEG, PCL, PRN, TXT, PDF, Encriptado PDF, Postscript y XPS1 Métodos: FTP, Web, E-mail y Memoria USB
Fuentes	80 fuentes (PCL), 136 fuentes (PS)
Interface	RJ-45 Ethernet 10/100/1000 Base-T, USB 2.0
Sistemas Operativos	Windows Server 2003-2008, Windows 2000/XP, Windows Vista, Windows 7, MAC OS 9-9.2.2, MAC OSX 10.2.8, 10.3.9, 10.4.11, 10.5-10.5.8, 10.6-10.6.2, Novell® puerto Netware® 3x, 4x, 5x, Sun® OS 4.1x, Solaris® 2x, Unix®, Linux® y Citrix® (Metaframe, Presentation Server 4, 4.5) y Windows Terminal Services. <sup>1</sup>
Protocolos de Red	TCP/IP (IPv4, IPv6, IPSEC) SSL (HTTP, IPP, FTP), SNMPv3, 802.1x para Windows and Unix. LPD y LPR para UNIX. IPX/SPX® Para ambientes Novell. EtherTalk® and NetBEUI. AppleTalk® para Macintosh® <sup>1</sup>
Protocolos de Impresión	LPR, IPP, IPPS, PAP, Raw TCP (port 9100), FTP y Novell Pserver/Rprinter
Seguridad de Red	Filtro de direcciones IP/Mac, filtro de protocolos, administración de puertos, autenticación de usuarios y administración de documentos <sup>4</sup>
Estándares De seguridad	IEEE-2600, DoD (NISTISSP) #11, DoD Directiva 8500.2, DoD (DISA)1
<b>Sistema de Digitalización en Red</b>	
Modos	Estándar: Color, monocromático, escala de grises
Tamaño Max.	11" x 17"
Resolución	600 dpi
Modos salida	600 dpi, 400 dpi, 300 dpi, 200 dpi, 100 dpi
Formatos de Imagen	Escaneo Monocromático: TIFF, PDF, Encriptado PDF, XPS Escaneo Color: Escala de grises, Color TIFF, JPEG, PDF, Encriptado PDF, XPS Internet Fax: TIFF-FX, FIFF-F, TIFF-S1
Compresión de Imagen	Escaneo Monocromático: G3 (MH), G4 (MR/MMR), sin compresión Escaneo Color/Escala de grises: JPEG (alto, medio, bajo) Internet Fax: MH/MMR (opción)
Destinos de digitalización	E-mail, Desktop, FTP, Carpeta (SMB), USB, Internet fax (option), Fax Súper G3 (opción)
Destinos Un solo toque	Hasta 1000 (combinados con destinos de escáner)
Grupos de destino	Hasta 500
Programas	48 (combinados)
Max. Trabajos	Hasta 94
Protocolos de Red	TCP/IP y SSL (incluye HTTP, SMTP, LDAP, FTP, POP3), SMB, SMTP y 802.1x.
Seguridad en red Software	E-mail server con autenticación para LDAP y Directorio Activo Sharpdesk® desktop (software para manejo de documento) (1 licencia de usuario)

## Kit de Fax B&W Super G3 (opcional)

Modo de Transmisión	Súper G3, G3
Velocidad modem	33.6 KBPS <sup>3</sup>
Métodos de Compresión	JBIG, MMR, MR, MH
Métodos de Digitalización	Simple, duplex o libro
Resolución máxima	400 dpi
Velocidad de transmisión	Aprox. 2 segundos con Súper G3/JBIG <sup>4</sup>
Auto marcado	Hasta 1000 (combinados con destinos de digitalización)
Grupos de marcado/Destinos	Hasta 500
Enrutamiento Largo de	Reenviar los fax enantes a correo electrónico Hasta 31 1/2" (para transmisión)
Originales	48 (combinados)
Programas	1 GB (compartido)
Medios tonos	256 niveles
Funciones	Rápida transmisión on-line, transmisión directa, transmisión/recepción con F-Code, fax con destino de enrutamiento, recepción antibasura, faxes engrapados automáticamente, liberación segura de fax, recepción sin papel de la memoria, remarcación automática, 2 en una recepción, informes dúplex de recepción, informes de actividad y PC fax

## Acabadora interna(opción)

Tipo	Acabadora (Perforadora opcional)
Capacidad salida	500 hojas (carta) o 250 hojas (doble carta)
Entrega	Cara abajo
Medio de grapado	Papel normal, (carta, oficio, doble carta)
Posición grapado	1 frente, 1 posterior o ambos
Fuente de energía	Unidad principal
Grápado	Hasta 50 hojas (carta) o 30 carta (legal, doble carta o ambos)
Juegos grapados	30 paquetes o 500 hojas (tamaño carta) o 30 paquetes o 250 hojas (tamaño oficio o doble carta)
Perforación	Unidad de perforación MX-PN11B (2 agujeros / 3 agujeros) opción
Peso	Aprox. 12.02kg
Dimensiones	62.86 (w) x 59.69 (d) x 20.32 (h) (incluye unidad de paso)

## Equipo opcional

MX-DE12	Gabinete/Bandeja de papel 1 x 500
MX-DE13	Gabinete/ Bandeja de papel 2 x 500
MX-DE14	Gabinete/Bandeja de papel 3 x 500
MX-36ABD	Gabinete con ruedas
MX-FN17	Acabadora interna
MX-PN11B	Unidad de perforado 3 agujeros (Requiere MX-FN17)
MX-TR12	Bandeja de salida
MX-PB14	Kit de expansión PCL6
MX-PK11	Kit de expansión Postscript® 3™ (Requiere MX-PB14)
MX-PUX1	Kit de expansión XPS (Requiere MX-SHP1GBCR3)
MX-SHP1GBCR3	Memoria 1GB (Requerido para MX-PUX1)
MX-FX11	Kit de expansión de Fax
MX-FWX1	Kit Internet Fax
MX-PF10	Fuentes de código de barras (Requiere MX-PB14)
AR-SU1	Unidad Estampado (Requiere AR-SV1 Cartucho de sello)
MX-AMX1	Módulo de integración de la aplicación
MX-AMX2	Módulo de comunicación con la aplicación
MX-AMX3	Módulo de Cortejo externo
MX-FR25U	Kit de seguridad
DVENDFS	Generic Vendor Interface Kit

## Consumibles

MX-23NTBA	Cartucho de tóner negro
MX-23NTCA	Cartucho de tóner cian
MX-23NTMA	Cartucho de tóner magenta
MX-23NTYA	Cartucho de tóner amarillo
MX-36NVBA	Revelador negro
MX-36NVSA	Revelador cian /magenta / amarillo
MX-36NRSA	Cilindro



1 Algunas características pueden requerir equipo y / o software opcional.  
2 Pueden variar dependiendo de la configuración del producto, ajustes de la máquina y el funcionamiento y / o las condiciones ambientales.  
3 tiempo de transmisión real puede variar en función de condiciones de la línea.  
4 Basado en la hoja estándar de Sharp con aproximadamente 700 caracteres, tamaño carta resolución estándar.

Diseño y especificaciones sujetas a cambios sin previo aviso. Sharp, Sharp OSA, Sharpdesk, Mi Sharp, y todas las marcas relacionadas son marcas comerciales o marcas comerciales registradas de Sharp Corporation y / o sus compañías afiliadas. Windows, Windows NT, Windows Server y Windows Vista son marcas comerciales o marcas comerciales registradas de Microsoft Corporation. Todas las demás marcas comerciales son propiedad de sus respectivos dueños.